

VCS Velobus



Mit dem Velo. Begleitet. Zur Schule.

Mit Unterstützung vom



Für Mensch
und Umwelt



«Mit Helm und Leuchtweste
bin ich gut zu sehen.»





Velobus-Zutaten

- Kinder
- Erwachsene
- Strecke
- Fahrplan
- Pro-Velo-Kurse
- Verpflichtungen
- Versicherungen

Kinder

Üblicherweise richtet sich der Velobus an Kinder ab 10 Jahren. Wenn die Strecke gesichert ist oder auf einer speziellen Spur verläuft, können auch jüngere Kinder mitfahren. Im Einzelfall mit den Expertinnen und Experten von VCS und Pro Velo abklären.

Erwachsene

Velo fahrende Eltern, Grosseltern, Lehrpersonen, Polizistinnen oder Polizisten.

Ausbildung

Sie spielt eine wichtige Rolle, sowohl für die Erwachsenen, die imstand sein müssen, eine radelnde Kindergruppe zu leiten, als auch für die Kinder selbst, die sich auf dem Velo sicher fühlen, aber auch in eine Gruppe einfügen müssen. Die Kurse bringen alle Velobusradlerinnen und radler auf denselben Stand und garantieren für höchstmögliche Sicherheit.



Einer der ersten Schweizer Velobusse entstand in **Jussy**, im Kanton **Genf**

«Wir wollten den internationalen Tag zu Fuss zur Schule feiern, stellten aber fest, dass es zu Fuss gar nicht ging.

Wir fanden, wir könnten es ja mit den Fahrrädern versuchen. Die Gemeindeverwaltung hat uns geholfen, den Velobus zu planen und zu organisieren, und hat vor allem auch Veloabstellplätze bauen lassen.»

Was würden Sie Eltern empfehlen, die gerne eine Velobus-Linie eröffnen würden?

«Überlegt euch die Streckenführung genau, dann fahrt sie mehrmals mit allen Eltern und allen Kindern ab. Zeigt den Kindern, wo sie anhalten müssen, und sprecht euch unter den Eltern ab, damit alle dieselben Sicherheitsanweisungen geben, so dass die Kinder einen Automatismus entwickeln und wissen, wo sie aufpassen oder ganz anhalten müssen. Der Vorteil ist, dass sie dabei auch gleich lernen, später alleine zur Schule zu fahren.»

Dominique Gros, Jussy

Der Helm muss unbedingt
vor der Abfahrt richtig sitzen.



Velobus- Vorteile

- höhere Sicherheit rund um die Schulanlagen
- körperliche Betätigung im Alltag
- Kinder mit den Strassenverkehrsregeln vertraut machen
- Erziehung zu Selbstständigkeit
- die Kinder kommen richtig erwacht zur Schule und können dem Unterricht besser folgen

Velobus- Vorgaben

Die Velos müssen in einwandfreiem Zustand sein und regelmässig kontrolliert werden, besonders im Winter. Dafür ist ein Materialkontrollkurs vorgesehen.

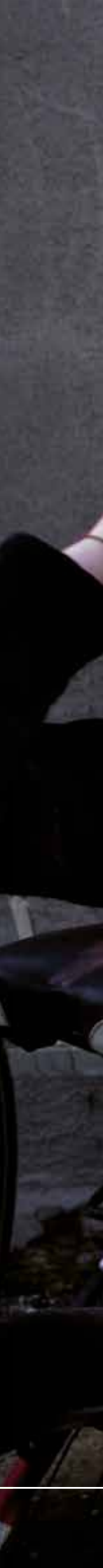


Velobus- Regeln

Helm und Leuchtweste halten den Velobus optisch zusammen.
Fahren in der Gruppe vermittelt Sicherheit, aber mit der
Zeit muss man speziell vorsichtig sein, weil die
Aufmerksamkeit nachlässt.

Velobus- Linien

Jeden Tag mit dem Velobus zur Schule fahren fördert
Selbstständigkeit und Selbstvertrauen.



«Nur schnell die Haare ordnen,
und schon bin ich bereit
für die Schule.»



Anhalten am Stopp: Verkehrsregeln lernen.



Die Velos warten brav im
Unterstand und freuen sich
schon auf die Radlerinnen
und Radler.



Empfehlungen

Bitte Sie die Schule oder die Gemeinde, einen Unterstand zur Verfügung zu stellen, wo sich die Velos sicher parkieren lassen.

Strecke

Für Hin- und Rückweg möglichst dieselbe Strecke fahren, ausser bei Einbahnstrassen. Radwege, Radstreifen oder Strassen mit wenig Verkehr wählen. Direkte und möglichst flache Strecke bevorzugen. Das Fortbestehen des Velobus hängt vom Einsatzwillen der Begleitpersonen ab. Es ist von Vorteil, wenn sie den Ausgangspunkt bestimmen können.

Fahrplan

- Hinweg: eine fixe Durchfahrzeit pro Haushalt oder Treffpunkt.
- Rückweg: eine Abfahrtszeit ab dem Schulhaus für alle.
- Mit Rekognoszieren vor Ort kann man den Fahrplan genau festlegen und dann bei allen Schülerinnen und Schülern vorbeifahren. Beim Planen des Einsammelns ist der Rhythmus der Langsamsten zu berücksichtigen.

Häufigkeit

Am besten von Montag bis Freitag, das ist für alle am einfachsten, allerdings nicht zwingend; es hängt von der Bereitschaft der Erwachsenen ab, die die Gruppe begleiten.

Jahreszeiten

Mit der richtigen Ausrüstung radelt man bei jedem Wetter, aber der Velobus kann im Winter auch pausieren.

Gepäckträger

- Die Räder der Schülerinnen und Schüler mit Gepäckträger, Taschen oder Korb versehen, wo sie ihre Sporttasche und die Zwischenverpflegung versorgen können.
- Zum Transport der Schulranzen wenn nötig einen von der Begleitperson gezogenen Anhänger beschaffen.

Verantwortlichkeiten

Jede Radlerin und jeder Radler hat darauf zu achten, dass die Fahrräder in einwandfreiem Zustand und die Teilnehmerinnen und Teilnehmer fit und mit Helm und Leuchtweste ausgerüstet sind.

Versicherungen

Eine private Familien-Haftpflichtversicherung sowie eine persönliche Unfallversicherung (Krankenkasse) zusätzlich zu den Deckungen der Schulversicherungen ist zwingend.



Velobus- Material

Provisorische Schilder A3

Wir leihen Ihnen provisorische Schilder, damit Sie den Streckenverlauf markieren können, bevor er endgültig festgelegt wird.

Leuchtwesten

Sie verbessern die Sichtbarkeit der einzelnen Radlerinnen und Radler und der ganzen Gruppe.

Definitive Schilder aus Holz

Zur Angabe von Start, Ziel und Zwischenstationen. Der Fahrplan lässt sich einstecken. Sie signalisieren allen Verkehrsteilnehmern, wo ein Velobus verkehrt. Abgabe zum Selbstkostenpreis.

Bestellungen

VCS Verkehrs-Club der Schweiz
Bureau romand
Rue des Gares 9
1201 Genf
Tel. 022 734 70 44

Willst du mitfahren?



Kontakt

VCS Verkehrs-Club der Schweiz
Bureau romand
Rue des Gares 9
1201 Genf
Tel. 022 734 70 44
bureau-romand@ate.ch

Weitere Informationen:

www.velobus.ch
www.pedibus.ch



Mit Unterstützung von

Fonds für Verkehrssicherheit
Fonds de sécurité routière
Fondo di sicurezza stradale



CANTON DU VALAIS
KANTON WALLIS



ETAT DE FRIBOURG
STAAT FREIBURG
WWW.FR.CH

Für Mensch
und Umwelt

VCS